

WOHNEN AUF ZEIT IN HEILBRONN

Entwurf • Design Kauffmann Theilig & Partner, Stuttgart; Karin Kruck, Heilbronn

Wohnen inmitten einer Bundesgartenschau – dieses Privileg wird den Mietern im Neubauquartier Neckarbogen in Heilbronn zuteil. Noch bis Anfang Oktober können sie – speziell als Bewohner der Cinari-Suiten – von ihren umlaufenden Loggien Anteil an den Aktivitäten auf dem 40 Hektar großen Gelände nehmen. Kauffmann Theilig & Partner ist hier eines von 23 innovativen Wohnkonzepten gelungen.

von • by Petra Stephan

Die Lage auf dem sogenannten „Quartier der Vielfalt“ ist zugleich Programm: Das an der Südwestecke des Baufeldes gelegene Gebäude orientiert sich zum neuen Stadt-See hin und markiert sowohl inhaltlich als auch in seiner Fassade diese prominente Ecksituation. Auf die Anforderung des Wettbewerbsauslobers, gemeinschaftliche Kommunikations- und Serviceangebote zu bündeln und halböffentliche bis öffentliche Funktionen anzubieten, reagierten die Architekten mit einer Eingangsebene, die sowohl ein von der gemeinnützigen Stiftung Lichtenstern betriebenes Café als auch einen Waschsalon für das ganze Quartier beherbergt. Auf fünf Ebenen stapeln sich darüber 18 Zwei- und Drei-Zimmer-Apartments, die sogenannten Cinari-Suiten, die ihren Bewohnern für drei bis zwölf Monate eine hotelartige Wohnmöglichkeit anbieten. Der exponierten Ecklage geschuldet, erweitern sich die gut geschnittenen Wohnungen um eine umlaufende Loggia aus Betonfertigteilen Richtung See und BUGA-Landschaft. Filter aus vorgehängten vertikalen Aluminiumlamellen leisten nicht nur Sonnenschutz und Absturzsicherung, sondern bieten Privatheit durch Sichtschutz und erzeugen durch gezielt eingesetzte Ausschnitte das markante, schachbrettartige Fassadenbild. Die tragenden Außenwände des Hauses bestehen aus vorgefertigten Betonfertigteilen und deren glatte und harte Sichtbetonoberfläche steht in spannendem Kontrast zu den Rahmen der Fenster aus Weißtanne, zu Türen und Festverglasungen und zum im gesamten Wohn- und Schlafbereich verlegten Eiche-Stäbchenparkett. Der reduzierte Material- und Farbkanon schließt auch die Überlegungen zu Wartung und Pflege mit ein – bei Boardinghouse-Konzepten ein wichtiges Argument, sollen die Innenräume doch möglichst lange ihre Wertigkeit und Wohnlichkeit beibehalten. Karin Kruck von Kruck + Partner Wohnbau entschied sich bei der Innenraumgestaltung für eine langlebige, hochwertige und zurückhaltende Ausstattung der Nassbereiche, Kücheninseln und Möblierung der Wohn- und Schlafräume. Eine Dachterrasse, für alle Bewohner gemeinschaftlich und vielfach nutzbar, komplettiert das gelungene Wohnen-auf-Zeit-Angebot.







Schlichte Betonoberflächen charakterisieren die Flure. • Plain concrete surfaces characterize the hallways.



Wohnraumerweiterung durch die umlaufende Loggia • The surrounding loggia extends living space

Dezente Farb- und Materialauswahl im Badezimmer • Subdued colours and materials in the bathrooms



Fenster und Türen sind aus hochwertiger Weißtanne. • Window frames and doors are made of high-quality white pine.





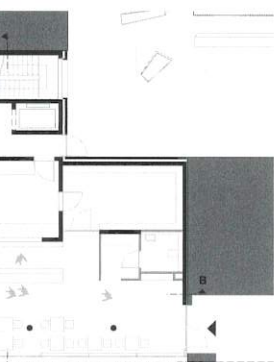
Entwurf • Design Kauffmann Theilig & Partner, Ostfildern
Bauherr • Client Trithesio GmbH
Standort • Location Theodor-Fischer-Str. 20/22, Heilbronn
Nutzfläche • Floor space 2.450 m²
Fotos • Photos Roland Halbe (5), Günther Thunert (1)
Mehr Infos auf Seite • More infos on page 150



BOARDING HOUSE IN HEILBRONN

Living right in a federal garden show - this is a privilege of the renters in the new Neckarbogen district in Heilbronn. Until October and particularly when living in one of the Cinari Suites, they can participate in the activities on the site measuring 40 hectares. Kauffmann Theilig & Partners here successfully implemented one of the 23 most innovative living concepts.

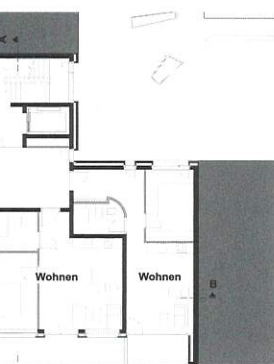
The location of the so-called Quartier der Vielfalt [district of diversity] also reflects the programme: The innovative building situated in the southwest corner of the site is oriented towards the new town lake and, regarding its purpose as well as its façade, marks this prominent corner position. The architects met the requirement by the competition organizer to focus offers of shared communication and services and to provide semi-public to public functions by designing an entrance level which has a café operated by the non-profit Lichtenstern foundation as well as a launderette which serves the whole district. 18 two- and three room apartments, the so-called Cinari Suites (short for city-nature-river) rise five storeys above this and offer their residents a hotel-like accommodation for a period of between three and 12 months. Due to the exposed corner location, the well-designed apartments extend towards the lake and the BUGA (Bundesgartenschau) landscape due to a surrounding loggia consisting of pre-fabricated concrete elements. Curtain-type filters of vertical aluminium fins provide not only sun- and fall protection, but also ensure privacy thanks to visual screening and, due to deliberately positioned cut-outs, produce the striking, chequerboard façade appearance. The building's exterior bearing walls consist of prefabricated concrete elements and their smooth and hard exposed-concrete surface is an appealing contrast to the frames of silver fir of the windows, doors and fixed glazing and to the oak strip parquet installed in the whole living- and sleeping area. The minimalist range of materials and colours also considers maintenance and care - an important factor for boarding-house concepts since the interiors are to retain their quality and cosiness for as long as possible. For the interior design, Karin Kruck of Kruck + Partner Wohnbau decided in favour of a durable, high-quality and unobtrusive equipment for the wet areas, the kitchen islands and the furniture of the living- and the bedrooms. A roof terrace, which is accessible for all the residents and can be used in various ways, complements the successful offer intended for temporary living in comfort.



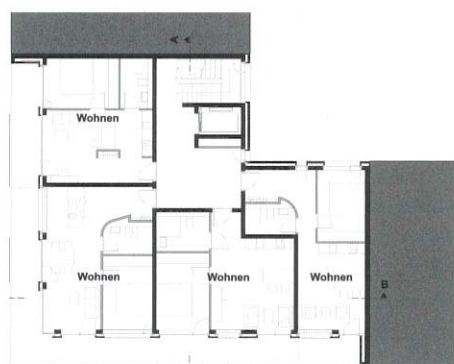
• Ground floor plan



Lageplan • Site view



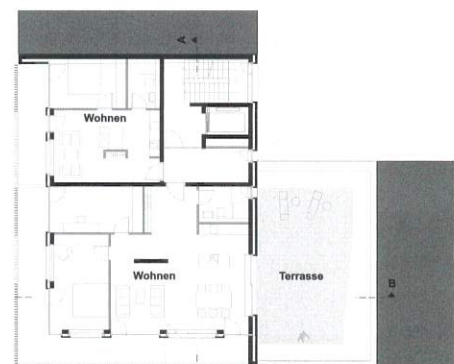
• Floor plan level +1



Grundriss 2. Obergeschoss • Floor plan level +2



• Floor plan level +4



Grundriss 5. Obergeschoss • Floor plan level +5